



YÖNEL  
P R E F A B R İ K



## Hakkımızda

2002 yılından bu yana prefabrik ve çelik yapı sektöründe lider kuruluş olan YÖNEL ÇELİK YAPI , kurulduğu günden itibaren birçok projeye imza atmanın ve müşteri memnuniyeti sağlamanın haklı sevincini yaşamaktadır. YÖNEL ÇELİK YAPI prefabrik ve çelik yapı sektöründe bölgesinde kurulan ilk kuruluşlardan olması ve AR-GE çalışmalarına verdiği büyük önem ile günün şartlarının üzerinde üretimini sürdürmektedir ve sektöründe kalite anlayışını her geçen gün arttırmaktadır. 2002 yılından itibaren üretimini devam ettiren YÖNEL ÇELİK YAPI ' da geçen süre içinde, gerek üretim teknolojisi gerekse kapasitesini arttırma konusunda ciddi mesafeler kat edilmiştir. Kurulduğu günlerde küçük bir atölye ve büroya sahip olan YÖNEL ÇELİK YAPI, bugün 10.000 m2alanda müşterilerine hizmet vermekte ve her geçen gün mağaza sayısı ve ürün çeşitliliğini arttırmaktadır.Ürün kalitesinden asla taviz verilmemesi, konusunda uzman ve tecrübeli personel ,müşteri odaklı çalışma anlayışı,satış öncesi verilen önem ve önemin satış sonrasında da sürdürülmesi YÖNEL ÇELİK YAPI ' yı bugün hak ettiği yere getirmiştir. Onbinlerce kilometrede , binlerce müşteri ve referans ile her geçen gün marka değerini arttırmaktadır. YÖNEL ÇELİK YAPI , inşaat sektörüne getirdiği yenilikçi yaklaşım ile farkını oluşturmuş bir firma konumundadır. Yeni yapı teknolojileri ve ilkleri inşaat sektörüne kazandırmanın haklı güvenini duymaktadır. YÖNEL ÇELİK YAPI uzun yıllar kullanılan bu ürünlere özgün tasarımlarıyla ,yeni kaplama malzemeleriyle modern ve estetik bir görünüm kazandırarak sektörde fark oluşturmayı başarmış bulunmaktadır. Kullandığı üstün kalite ve son teknoloji malzemeleriyle elde ettiği paslanmazlık,yanmazlık özelliği güçlü ısı ve ses yalıtımı ile YÖNEL ÇELİK YAPI sektöründe lider olmayı başarmıştır. YÖNEL ÇELİK YAPI kurulduğu ilk günden bu yana imal ettiği bütün ürünler ile modern şehir planlamasına katkıda bulunmuştur. Çağdaş, estetik ve endüstriyel tasarımlarıyla bundan sonrada bulunmaya devam edecektir . YÖNEL ÇELİK YAPI üretim sistemini her geçen gün daha ileriye taşımak , müşterilerine daha kaliteli ürün ve hizmet sunmak için çalışmalarına aralıksız devam etmektedir.

  
**YÖNEL**  
P R E F A B R İ K

## Vizyonumuz

İnsanların barınma ihtiyaçlarını karşılamak için güvenli, estetik, ekonomik, hazır ve yaşanabilir mekanlar üretmek ve kaliteli yaşam özellikleri sunmak.

## Misyonumuz

İnsanların barınma ihtiyaçlarını günümüz ileri teknolojisi ile kısa sürede pratik, ekonomik, kaliteli ve yapıcı çözümler sunmaktır. Bu amaçla ürün ve hizmet geliştiren ekibimiz, önce sağlık ve can güvenliği, kalitede süreklilik, çevreyi ve doğal kaynakları koruma bakış açısını benimsemiştir. Vizyonumuz şu temellere dayanmaktadır.



Tam ve sürekli müşteri memnuniyeti.



Satış ve sonrasında müşteri desteği.



Çağdaş, çevreci ve fonksiyonel özelliklere sahip ürün yelpazesi.



Sektör koşulları doğrultusunda müşteri taleplerini tam zamanında ve eksiksiz karşılamayı hedef edinen uzman ekip.



Kalite, çevre ve iş güvenliği yönetim sistemini sürdürme ve iyileştirme bilinci içerisinde çalışan profesyonel, eğitilmiş kadro.



Önce sağlık ve can güvenliği ilkesi.



Çevreyi ve doğal kaynakları koruma, yaşayan dünyaya saygı ve kirliliği önleme felsefesi.



Yönetim sistemini sürekli gözden geçirme ve değişen koşulları zamanında algılama.



Elde ettiğimiz maddi ve manevi değerleri, ekip arkadaşlarımız, müşterilerimiz, tedarikçilerimiz ve toplumla paylaşma.

# Çelik Villalar

Çelik yapı sistemi, yapı elemanlarının taşıyıcı nitelikte olduğu (duvar, döşeme) ve galvanize çelikten soğuk şekillendirme yöntemi ile üretildiği bir yapı türüdür.

Fabrikada CNC tezgahlarda modern makinelerle kontrol ve denetim altında üretilen yapı elemanları, korunaklı bir şekilde inşaat sahasına getirilip monte edilir.

Geleneksel yapım sistemlerine göre hassasiyet avantajı vardır.

Kendi de ön üretimli bir sistem olduğundan, üretimi esnasında projelerin kapı, pencere ve diğer ekipmanlarının siparişlerinin verilmesi mümkündür.

Çelik yapıların tasarımları tıpkı betonarme binalarda olduğu gibi kalıcı yapı şartnamelerine göre tasarlanır.

Taşıma gereken yüke göre hesaplamalar yapılır. Ayrıca betonarmeye göre çok önemli oranda hafif oldukları için deprem yüklerine çok daha az maruz kalırlar.

Bu da deprem dayanımlarını betonarme yapıya göre çok önemli ölçüde artırır.

Çelik yapılar her tür amaçlı yapılarda uygulanabilir. Konut, okul, hastane, depo, yurt, otel v.b. kullanım amacı çok farklı olup çelik yapılar ve şu anda kullanılmakta olan çok fazla yapı örneği bulunmaktadır. Bir yapının sağlaması gereken minimum ekonomik ömrü rahatlıkla sağlar ve çok daha uzun süre kullanılabilir.

Sadece kullanılan çelik için yapılan bazı yaşlandırma testlerinde 180 yıl gibi bir süre dayanımını koruduğu ortaya konmuştur.

Ayrıca tüm kesitler kapalı olduğu için ömrü daha da uzamaktadır.



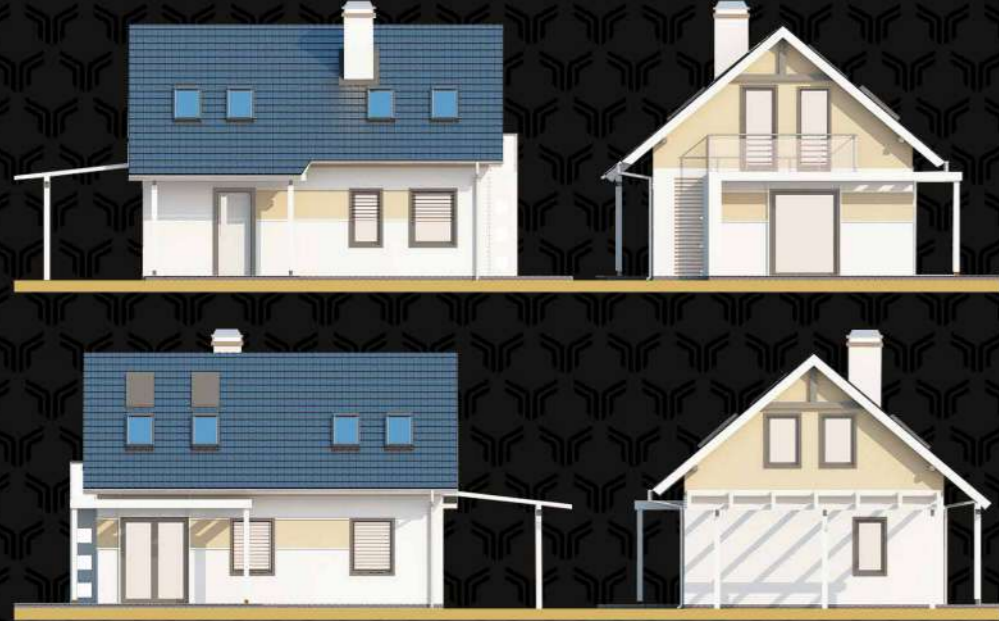
# Çelik Villalar

# 86 m<sup>2</sup>



Dünyada bilinen depreme en dayanıklı yapı sistemidir.  
Çelik yapı elemanları, montajı tamamlandığı anda  
tam yük kapasiteyle çalışabilir.

# Çelik Villalar 115 m<sup>2</sup>



Daha az ve kontrol edilebilir sevkiyatlar nedeniyle nakliye giderleri düşüktür. Binanın kısa sürede teslimi, satış ve kira getirisi olarak avantaj sağlar.



# Çelik Villalar 126 m<sup>2</sup>



Geniş açıklıkları, daha küçük kesitlerle kolonsuz geçme imkanı olduğundan, büyük mekan ve istenilen dizaynı düşük maliyetle oluşturmada alternatifler sağlar.



# Çelik Villalar 133<sup>m<sup>2</sup></sup>



Hafifliğinden dolayı en kötü zemin koşullarında dahi inşa edilebilir.  
% 90 ve üzeri oranda geri dönüştürülebilir malzemedir.  
Yapım süreci iklim koşullarından etkilenmez.





# Çelik Villalar 139 m<sup>2</sup>



Daha az ve kontrol edilebilir sevkiyatlar nedeniyle nakliye giderleri düşüktür. Binanın kısa sürede teslimi, satış ve kira getirisi olarak avantaj sağlar.



# Çelik Villalar

# 181 m<sup>2</sup>



Çelik yapı elemanlarının kalitesi sürekli denetim altındadır.  
Fabrika koşullarında standartlara uygun ölçü ve değerlerle üretilir.



# Çelik Villalar 192<sup>m<sup>2</sup></sup>



Her türlü hava koşullarında ve çok hızlı şekilde inşa edilebilir.  
Bu da işçilik maliyetlerinin düşük olmasını ve ihtiyaçlara kısa sürede  
cevap verebilme olanağı sağlar.



# Çelik Villalar 210 m<sup>2</sup>



Kalifiye işçilik gerekir. Bu da uygulama hatalarını en aza indirir. Malzeme her zaman kolayca denetlenebilir. İnşa esnasında çevreci ve minimum su tüketimi tasarruf sağlar, su kaynakları ve yer altı sularının kirlenme riskini azaltır.



# Çelik Villalar

# 226<sup>m<sup>2</sup></sup>



Enerji verimliliği ve sürdürülebilirlik konularında benzersiz avantajlara sahiptir. Mimari, elektrik ve mekanik çözümlerde büyük kolaylık ve esneklik sağlar. Çok daha uzun ömürlüdür.



# Çelik Villalar

# 252<sup>m<sup>2</sup></sup>



Kolonsuz ve kirişsiz tasarımı, iç mimari ve dekorasyon rahatlığı sağlar, ferah ve daha geniş iç mekânlar sunar. Çelik yapı istenildiğinde kolayca takviye edilebilir; demontajı ve istenildiğinde başka bir alana tekrar montajı mümkündür.



# Çelik Villalar

# 259<sup>m<sup>2</sup></sup>



Çok daha hafif yapılar inşa edilebilir. Bu temel maliyeti düşürdüğü gibi deprem yüklerine karşı da önemli avantaj sağlar. Hızlı ve ekonomik bir inşa sürecine sahiptir.

# Çelik Villalar

# 280 m<sup>2</sup>



Herhangi bir nedenle hasar gören yapı elemanı rahatlıkla değiştirilebilir.  
Bu işlem hızlı,kolay ve düşük maliyetlidir.  
Malzeme her zaman kolayca denetlenebilir.





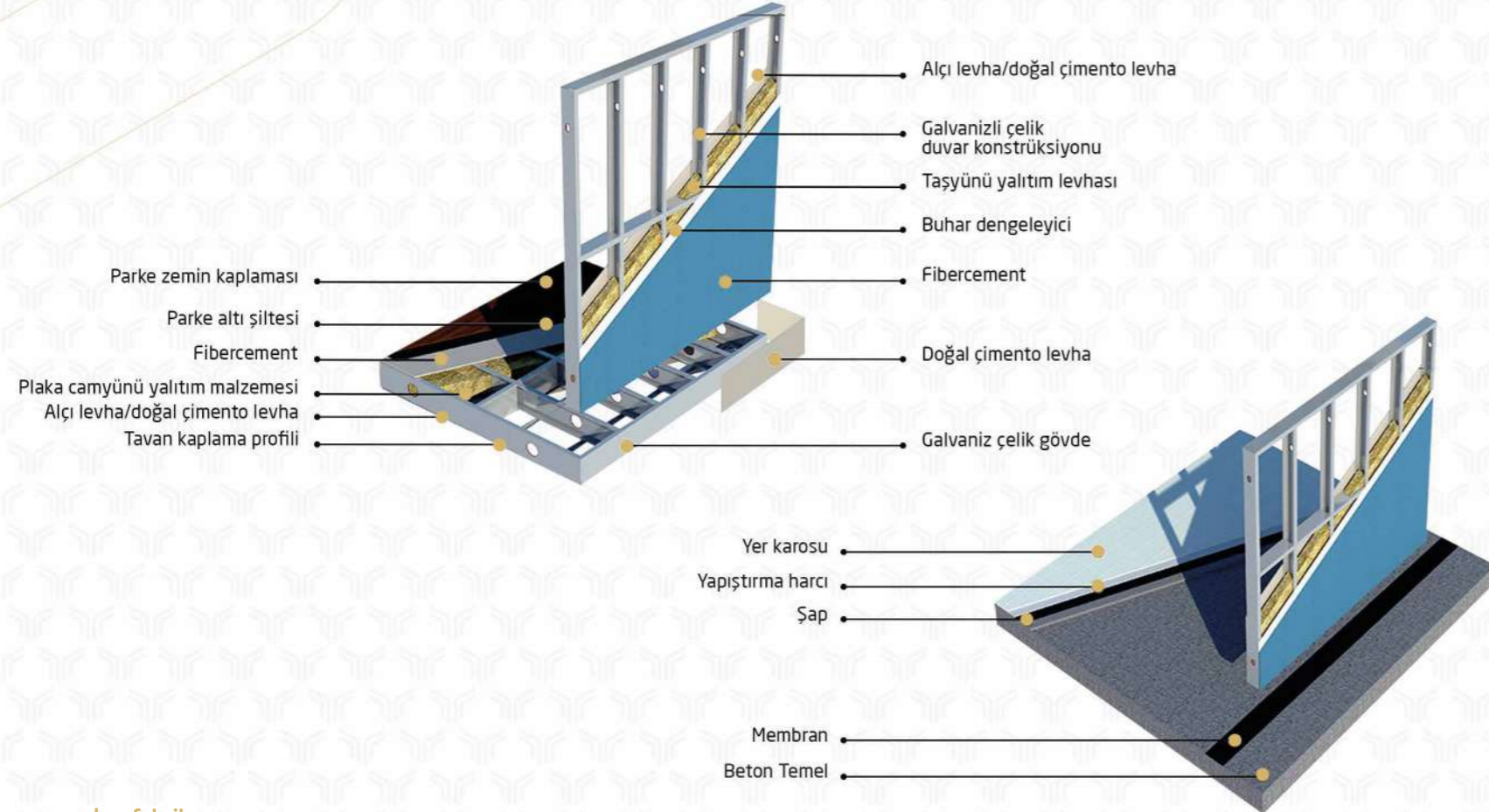
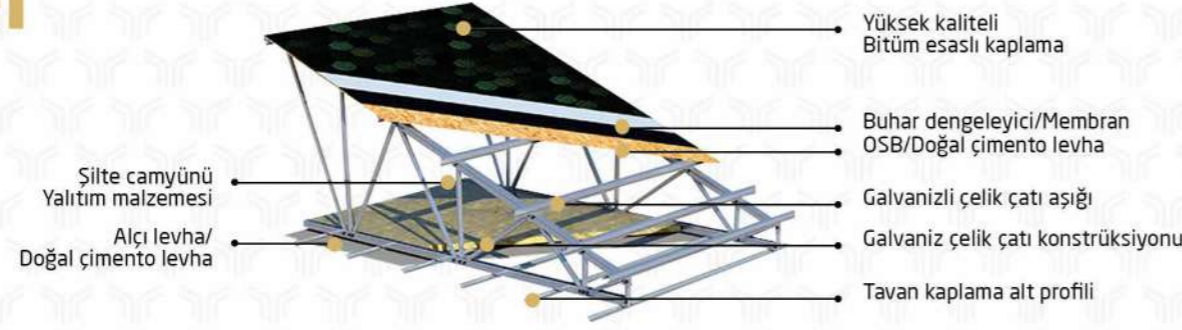
# Çelik Villalar

# 498<sup>m<sup>2</sup></sup>



Homojen ve izotrop bir malzeme olduğundan kendinden beklenen davranışı gösterir ve statik hesaplamadaki hata payı çok düşüktür.

# Çelik ev kesiti teknik özellikler



## KONSTRÜKSİYON

Aşık, makas, karkas, şase, kolon ve kirişten oluşan konstrüksiyonun; Structure Robot teknolojisiyle üretilen galvanizli çelik profillerin bulunlu ( cıvatalı) bağlantılar ile birleştirilerek kurulduğu yapı sistemidir.



## DUVAR

Taşıyıcı sistemi galvanizli çelik profil olan duvar panellerinin yüzeyleri şantiye sahasına alçı levha / A1 sınıfı yangımsızlık özelliğine sahip Doğal çimento levha ile kaplanır.

### OPSİYONEL

- Desenli doğal çimento levha
- Fugalı doğal çimento levha
- Sidingli Turksiding doğal çimento yalibaskı plakası
- mantolama uygulaması
- Pencere ve kapı söveleri
- (Doğal çimento levha / XPS)
- Giydirme cephe uygulaması



## ÇATI

Taşıyıcı sistemi galvanizli çelik profil olan çatı konstrüksiyonu , OSB üzerine yüksek kaliteli bitüm esaslı çatı kaplaması ile kaplanır.

### OPSİYONEL

- Naturel galvanizli trapez sac
- Boyalı galvaniz trapez sac
- Sandviç çatı paneli
- Oluklu bitümlü levha kaplama
- Desen baskılı membran
- Metal kiremit
- PVC / metal yağmur oluk inişleri



## YALITIM

Duvar panel karkaslarında, taşıyıcı ve duvar tipi camyünü yalıtım kullanılır. Çatıda ise şilte camyünü

### OPSİYONEL

- Çatıda taşıyıcı



## KAPILAR

İç kapılar MDF - Lam kapıdır. Dış kapı çeliktir. Kapı kilitleri silindirik kilit.

### DIŞ KAPI OPSİYONEL

- Alüminyum
- Fotoselli kapı
- PCV
- Seksiyonel kapı
- Yangına dayanımlı kapı

### İÇ KAPI OPSİYONEL

- Alüminyum
- Amerikan kapı
- PCV
- Çarpma kapı
- Yangına dayanımlı kapı



## PENCERELER

Çift camlı, beyaz renkli, PVC doğramadır.

### OPSİYONEL

- Renkli ve ahşap desenli PVC doğrama
- Renkli ve ahşap desenli alüminyum doğrama
- Sürgülü yada giyotin doğrama
- Çift eksenli doğrama
- Isı yalıtımlı alüminyum doğrama
- Alüminyum veya PVC panjur
- Sineklik



## BOYA

Dış cephe ;silikonlu boya kullanılır. İç cephe; plastik boya kullanılır.

### OPSİYONEL

- Saten boya
- Mantolamalı sistemde mineral sıva
- Patine (Eskitme)



## ELEKTRİK TESİSATI

Aydınlatma armatürleri, anahtar, prizler, kablolar, sigorta - sigorta kutuları ve kaçak akım rölesinden oluşmaktadır. tesisat siva altıdır.

### OPSİYONEL

- Data
- Telefon
- UPS
- TV
- Yangın algılama sistemi
- Alarm ve akıllı yapı sistemleri



## SIHHİ TESİSAT

Seramik rezervuarlı klozet, ayaklı lavabo, alaturka veya alafanga tuvalet, duş teknesi ve projeye göre dizayn edilen mutfak dolabı dahildir. Tesi sat siva altıdır.

### OPSİYONEL

- Hilton lavabo
- Jakuzi
- Küvet
- Yangın söndürme sistemi
- Isıtma ve havalandırma tesisi

## Prefabrik Evler

Prefabrike ve çelik yapı sektörünün öncü kuruluşu Yönel Prefabrik, ekonomikliği ile öne çıkan, çok hızlı kurulabilen, mevsimlik kullanıma uygun ve farklı iklim bölgelerine göre tasarlanmış pratik hazır konutlar üretmektedir. İkincil konut ihtiyacını karşılamayı hedefleyen Yönel Prefabrik; deprem yönetmeliğine göre statik hesap yöntemleri kullanarak binalardaki konfor şartlarını, en son prefabrike yapı teknolojisi ile sunmaktadır. Yönel Prefabrik; ayrıca profesyonel kullanım için tasarlanan binalar, sosyal tesisler, sosyal konutlar ve yurt dışındaki büyük şantiyelerde kullanılan üst düzey personel lojmanları gibi farklı amaçlara hizmet eden projelerde de tercih edilmektedir. Dünyanın birçok ülkesine ihracatı olan Yönel Prefabrik müşterilerine estetik ve konforlu yaşam alanları sunmaktadır.



Tek Katlı Prefabrik Evler

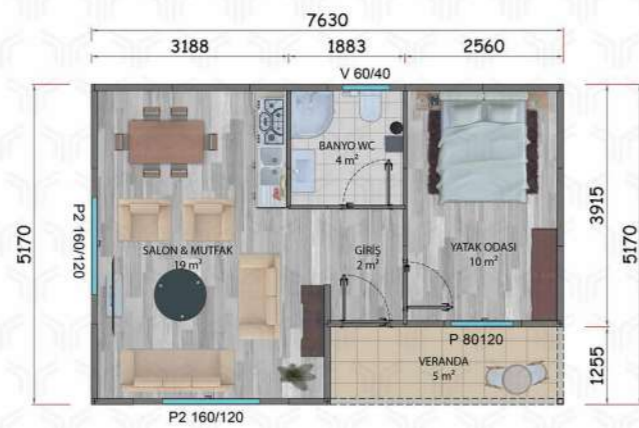
40 m<sup>2</sup>



YÖNEL 2230

40 m<sup>2</sup> (35m<sup>2</sup> + 5m<sup>2</sup> VERANDA)  
TEK KATLI PREFABRİK KONUT PLANI

SALON & MUTFAK: 19m<sup>2</sup>  
YATAK ODASI: 10m<sup>2</sup>  
BANYO: 4m<sup>2</sup>  
GİRİŞ: 2m<sup>2</sup>  
VERANDA: 5m<sup>2</sup>



Tek Katlı Prefabrik Evler

49 m<sup>2</sup>



YÖNEL 2231

49m<sup>2</sup> (44 m<sup>2</sup> + 5 m<sup>2</sup> VERANDA)  
TEK KATLI PREFABRİK KONUT PLANI

SALON & MUTFAK: 17m<sup>2</sup>  
YATAK ODASI: 10m<sup>2</sup>  
YATAK ODASI: 10m<sup>2</sup>  
ANTRE: 2m<sup>2</sup>  
BANYO & WC: 5m<sup>2</sup>  
VERANDA: 5m<sup>2</sup>



# Tek Katlı Prefabrik Evler

# 52m<sup>2</sup>



## YÖNEL 2232

52 m<sup>2</sup> (50m<sup>2</sup> + 2m<sup>2</sup> VERANDA)  
TEK KATLI PREFABRİK KONUT PLANI

SALON & MUTFAK: 20m<sup>2</sup> | BANYO & WC: 4m<sup>2</sup>  
YATAK ODASI: 10m<sup>2</sup> | ANTRE: 6m<sup>2</sup>  
YATAK ODASI: 10m<sup>2</sup> | VERANDA: 2m<sup>2</sup>



# Tek Katlı Prefabrik Evler

# 62m<sup>2</sup>



## YÖNEL 2233

62 m<sup>2</sup> ( 55 m<sup>2</sup> + 7 m<sup>2</sup> VERANDA)  
TEK KATLI PREFABRİK KONUT PLANI

SALON: 17m<sup>2</sup> | BANYO & WC: 5m<sup>2</sup>  
YATAK ODASI: 12m<sup>2</sup> | ANTRE: 3m<sup>2</sup>  
YATAK ODASI: 10m<sup>2</sup> | VERANDA: 7m<sup>2</sup>  
MUTFAK: 7m<sup>2</sup>



Tek Katlı Prefabrik Evler

68m<sup>2</sup>



YÖNEL 2234

68 m<sup>2</sup> (61m<sup>2</sup> + 7m<sup>2</sup> VERANDA)  
TEK KATLI PREFABRİK KONUT PLANI

SALON: 19m<sup>2</sup>  
YATAK ODASI: 15m<sup>2</sup>  
YATAK ODASI: 10m<sup>2</sup>  
MUTFAK: 6m<sup>2</sup>  
BANYO & WC: 5m<sup>2</sup>  
ANTRE: 6m<sup>2</sup>  
VERANDA: 7m<sup>2</sup>



Tek Katlı Prefabrik Evler

72m<sup>2</sup>



YÖNEL 2235

72m<sup>2</sup> (68 m<sup>2</sup> + 4 m<sup>2</sup> VERANDA)  
TEK KATLI PREFABRİK KONUT PLANI

SALON: 17m<sup>2</sup>  
YATAK ODASI: 15m<sup>2</sup>  
YATAK ODASI: 12m<sup>2</sup>  
MUTFAK: 12m<sup>2</sup>  
ANTRE: 7m<sup>2</sup>  
BANYO & WC: 5m<sup>2</sup>  
VERANDA: 4m<sup>2</sup>



# Tek Katlı Prefabrik Evler

# 74 m<sup>2</sup>



## YÖNEL 2236

74 m<sup>2</sup> (65m<sup>2</sup> + 9m<sup>2</sup> VERANDA)  
TEK KATLI PREFABRİK KONUT PLANI

SALON: 17m<sup>2</sup> BANYO & WC: 5m<sup>2</sup>  
YATAK ODASI: 15m<sup>2</sup> ANTRE: 6m<sup>2</sup>  
YATAK ODASI: 12m<sup>2</sup> VERANDA: 9m<sup>2</sup>  
MUTFAK: 10m<sup>2</sup>



# Tek Katlı Prefabrik Evler

# 80 m<sup>2</sup>



## YÖNEL 2237

80m<sup>2</sup> (67m<sup>2</sup> + 13m<sup>2</sup> VERANDA)  
TEK KATLI PREFABRİK KONUT PLANI

SALON & MUTFAK: 26m<sup>2</sup> ANTRE: 8m<sup>2</sup>  
YATAK ODASI: 17m<sup>2</sup> VERANDA: 3m<sup>2</sup>  
YATAK ODASI: 12m<sup>2</sup> VERANDA: 10m<sup>2</sup>  
BANYO WC: 5m<sup>2</sup>



Tek Katlı Prefabrik Evler

81m<sup>2</sup>



YÖNEL 2238

81 m<sup>2</sup> (77m<sup>2</sup> + 4m<sup>2</sup> VERANDA)  
TEK KATLI PREFABRİK KONUT PLANI

SALON: 17m<sup>2</sup>  
YATAK ODASI: 15m<sup>2</sup>  
YATAK ODASI: 12m<sup>2</sup>  
YATAK ODASI: 10m<sup>2</sup>  
MUTFAK: 6m<sup>2</sup>  
ANTRE: 12m<sup>2</sup>  
BANYO WC: 5m<sup>2</sup>  
VERANDA: 4m<sup>2</sup>



46-47 www.yonelprefabrik.com

Tek Katlı Prefabrik Evler

85m<sup>2</sup>



YÖNEL 2239

85m<sup>2</sup> (71m<sup>2</sup> + 14m<sup>2</sup> VERANDA)  
TEK KATLI PREFABRİK KONUT PLANI

SALON: 19m<sup>2</sup>  
YATAK ODASI: 15m<sup>2</sup>  
YATAK ODASI: 10m<sup>2</sup>  
BANYO WC: 6m<sup>2</sup>  
MUTFAK: 10m<sup>2</sup>  
ANTRE: 11m<sup>2</sup>  
VERANDA: 14m<sup>2</sup>



YÖNEL  
PREFABRİK



# Tek Katlı Prefabrik Evler

# 92m<sup>2</sup>



## YÖNEL 2240

92 m<sup>2</sup> (81m<sup>2</sup> + 11m<sup>2</sup> VERANDA)  
TEK KATLI PREFABRİK KONUT PLANI

ANTRE: 6m <sup>2</sup>	YATAK ODASI: 15m <sup>2</sup>
BANYO WC: 6m <sup>2</sup>	YATAK ODASI: 11m <sup>2</sup>
VERANDA: 9m <sup>2</sup>	YATAK ODASI: 10m <sup>2</sup>
VERANDA: 2m <sup>2</sup>	SALON: 19m <sup>2</sup>
GİRİŞ: 5m <sup>2</sup>	MUTFAK: 10m <sup>2</sup>



# Tek Katlı Prefabrik Evler

# 96m<sup>2</sup>



## YÖNEL 2241

96 m<sup>2</sup> (88 m<sup>2</sup> + 8 m<sup>2</sup> VERANDA)  
TEK KATLI PREFABRİK KONUT PLANI

SALON: 20m <sup>2</sup>	BANYO WC: 6m <sup>2</sup>
YATAK ODASI: 15m <sup>2</sup>	MUTFAK: 10m <sup>2</sup>
YATAK ODASI: 15m <sup>2</sup>	ANTRE: 12m <sup>2</sup>
YATAK ODASI: 10m <sup>2</sup>	VERANDA: 8m <sup>2</sup>



# Tek Katlı Prefabrik Evler

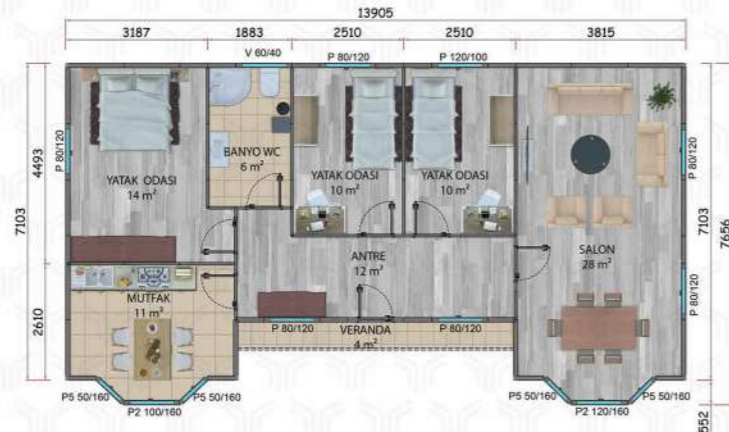
# 98m<sup>2</sup>



## YÖNEL 2242

**98 m<sup>2</sup> (94m<sup>2</sup> + 4m<sup>2</sup> VERANDA)  
TEK KATLI PREFABRİK KONUT PLANI**

SALON: 28m<sup>2</sup>  
YATAK ODASI: 14m<sup>2</sup>  
YATAK ODASI: 10m<sup>2</sup>  
YATAK ODASI: 10m<sup>2</sup>  
MUTFAK: 11m<sup>2</sup>  
ANTRE: 12m<sup>2</sup>  
BANYO WC: 6m<sup>2</sup>  
VERANDA: 4m<sup>2</sup>



# Tek Katlı Prefabrik Evler

# 100m<sup>2</sup>



## YÖNEL 2243

**100m<sup>2</sup> (85 m<sup>2</sup> + 15 m<sup>2</sup> VERANDA)  
TEK KATLI PREFABRİK KONUT PLANI**

SALON: 28m<sup>2</sup>  
YATAK ODASI: 15m<sup>2</sup>  
YATAK ODASI: 15m<sup>2</sup>  
MUTFAK: 10m<sup>2</sup>  
ANTRE: 10m<sup>2</sup>  
BANYO WC: 6m<sup>2</sup>  
VERANDA: 15m<sup>2</sup>



Tek Katlı Prefabrik Evler

103m<sup>2</sup>

Tek Katlı Prefabrik Evler

114m<sup>2</sup>



YÖNEL 2244

103m<sup>2</sup> (89m<sup>2</sup> + 14m<sup>2</sup> VERANDA)  
TEK KATLI PREFABRİK KONUT PLANI

SALON: 24m<sup>2</sup>  
YATAK ODASI: 15m<sup>2</sup>  
YATAK ODASI: 10m<sup>2</sup>  
YATAK ODASI: 10m<sup>2</sup>  
MUTFAK: 12m<sup>2</sup>  
ANTRE: 13m<sup>2</sup>  
BANYO WC: 5m<sup>2</sup>  
VERANDA: 14m<sup>2</sup>



YÖNEL 2245

114m<sup>2</sup> (101m<sup>2</sup> + 13m<sup>2</sup> VERANDA)  
TEK KATLI PREFABRİK KONUT PLANI

SALON: 25m<sup>2</sup>  
YATAK ODASI: 17m<sup>2</sup>  
YATAK ODASI: 15m<sup>2</sup>  
YATAK ODASI: 14m<sup>2</sup>  
MUTFAK: 12m<sup>2</sup>  
ANTRE: 11m<sup>2</sup>  
BANYO WC: 6m<sup>2</sup>  
VERANDA: 13m<sup>2</sup>



Tek Katlı Prefabrik Evler

123 m<sup>2</sup>



YÖNEL 2246

123 m<sup>2</sup> (109 m<sup>2</sup> + 14 m<sup>2</sup> VERANDA)  
TEK KATLI PREFABRİK KONUT PLANI

SALON: 32 m<sup>2</sup>  
YATAK ODASI: 15 m<sup>2</sup>  
YATAK ODASI: 12 m<sup>2</sup>  
YATAK ODASI: 12 m<sup>2</sup>  
MUTFAK: 15 m<sup>2</sup>  
BANYO WC: 7 m<sup>2</sup>  
BANYO: 2 m<sup>2</sup>  
VERANDA: 14 m<sup>2</sup>  
ANTRE: 14 m<sup>2</sup>



Tek Katlı Prefabrik Evler

126 m<sup>2</sup>



YÖNEL 2247

126 m<sup>2</sup> (112 m<sup>2</sup> + 14 m<sup>2</sup> VERANDA)  
TEK KATLI PREFABRİK KONUT PLANI

SALON: 29 m<sup>2</sup>  
YATAK ODASI: 20 m<sup>2</sup>  
YATAK ODASI: 15 m<sup>2</sup>  
YATAK ODASI: 12 m<sup>2</sup>  
ANTRE: 12 m<sup>2</sup>  
MUTFAK: 15 m<sup>2</sup>  
BANYO WC: 6 m<sup>2</sup>  
WC: 3 m<sup>2</sup>  
VERNADA: 14 m<sup>2</sup>



Tek Katlı Prefabrik Evler

131m<sup>2</sup>



YÖNEL 2248

131m<sup>2</sup> TEK KATLI PREFABRİK KONUT PLANI

SALON: 25m<sup>2</sup>  
YATAK ODASI: 20m<sup>2</sup>  
YATAK ODASI: 17m<sup>2</sup>  
YATAK ODASI: 14m<sup>2</sup>  
YATAK ODASI: 12m<sup>2</sup>  
MUTFAK: 12m<sup>2</sup>  
ANTRE: 17m<sup>2</sup>  
BANYO WC: 8m<sup>2</sup>  
WC: 3m<sup>2</sup>



56-57 www.yonelprefabrik.com

Tek Katlı Prefabrik Evler

149m<sup>2</sup>



YÖNEL 2249

149m<sup>2</sup> (127 m<sup>2</sup> + 22 m<sup>2</sup> VERANDA)  
TEK KATLI PREFABRİK KONUT PLANI

SALON: 31m<sup>2</sup>  
YATAK ODASI: 17m<sup>2</sup>  
YATAK ODASI: 14m<sup>2</sup>  
YATAK ODASI: 12m<sup>2</sup>  
YATAK ODASI: 10m<sup>2</sup>  
MUTFAK: 12m<sup>2</sup>  
BANYO WC: 5m<sup>2</sup>  
VERANDA: 22m<sup>2</sup>  
ANTRE: 18m<sup>2</sup>  
WC: 4m<sup>2</sup>



YÖNEL  
PREFABRİK

Çift Katlı Prefabrik Evler

90 m<sup>2</sup>



90 m<sup>2</sup> (83m<sup>2</sup> + 7m<sup>2</sup>) İKİ KATLI PREFABRİK KONUT PLANI



44m<sup>2</sup> (40 m<sup>2</sup> + 4 m<sup>2</sup> VERANDA)  
ZEMİN KAT PLANI

SALON: 18m<sup>2</sup>  
MUTFAK: 10m<sup>2</sup>  
ANTRE: 5m<sup>2</sup>  
VERANDA: 1m<sup>2</sup>  
VERANDA: 3m<sup>2</sup>

46m<sup>2</sup> (43 m<sup>2</sup> + 3 m<sup>2</sup> BALKON)  
1. KAT PLANI

YATAK ODASI: 16m<sup>2</sup>  
YATAK ODASI: 11m<sup>2</sup>  
BANYO WC: 5m<sup>2</sup>  
BALKON: 3m<sup>2</sup>  
HOL: 5m<sup>2</sup>

Çift Katlı Prefabrik Evler

100 m<sup>2</sup>



100 m<sup>2</sup> (90m<sup>2</sup> + 10m<sup>2</sup>) İKİ KATLI PREFABRİK KONUT PLANI



52m<sup>2</sup> (45 m<sup>2</sup> + 7 m<sup>2</sup> VERANDA)  
ZEMİN KAT PLANI

SALON MUTFAK: 31m<sup>2</sup>  
ANTRE: 3m<sup>2</sup>  
WC: 3m<sup>2</sup>  
VERANDA: 7m<sup>2</sup>

48m<sup>2</sup> (45 m<sup>2</sup> + 3 m<sup>2</sup> BALKON)  
1. KAT PLANI

YATAK ODASI: 15m<sup>2</sup>  
YATAK ODASI: 15m<sup>2</sup>  
BANYO WC: 5m<sup>2</sup>  
BALKON: 3m<sup>2</sup>  
HOL: 3m<sup>2</sup>

YÖNEL 2250

YÖNEL 2251

Çift Katlı Prefabrik Evler

101m<sup>2</sup>



101 m<sup>2</sup> (86m<sup>2</sup> + 15m<sup>2</sup>) İKİ KATLI PREFABRİK KONUT PLANI

YÖNEL 2252

58m<sup>2</sup> (43 m<sup>2</sup> + 15 m<sup>2</sup> VERANDA)  
ZEMİN KAT PLANI

SALON: 18m<sup>2</sup>  
YATAK ODASI: 10m<sup>2</sup>  
MUTFAK: 6m<sup>2</sup>  
ANTRE: 2m<sup>2</sup>  
VERANDA: 15m<sup>2</sup>



43m<sup>2</sup> 1. KAT PLANI

YATAK ODASI: 20m<sup>2</sup>  
YATAK ODASI: 10m<sup>2</sup>  
BANYO WC: 6m<sup>2</sup>  
HOL: 2m<sup>2</sup>  
VERANDA: 3m<sup>2</sup>

Çift Katlı Prefabrik Evler

114m<sup>2</sup>



114 m<sup>2</sup> (100m<sup>2</sup> + 14m<sup>2</sup>) İKİ KATLI PREFABRİK KONUT PLANI

YÖNEL 2253

58m<sup>2</sup> (50 m<sup>2</sup> + 8 m<sup>2</sup> VERANDA)  
ZEMİN KAT PLANI

SALON: 24m<sup>2</sup>  
MUTFAK: 10m<sup>2</sup>  
ANTRE: 7m<sup>2</sup>  
WC: 3m<sup>2</sup>  
VERANDA: 6m<sup>2</sup>  
VERANDA: 2m<sup>2</sup>



56m<sup>2</sup> (50 m<sup>2</sup> + 6 m<sup>2</sup> BALKON)  
1. KAT PLANI

YATAK ODASI: 15m<sup>2</sup>  
YATAK ODASI: 10m<sup>2</sup>  
YATAK ODASI: 10m<sup>2</sup>  
BANYO WC: 7m<sup>2</sup>  
HOL: 3m<sup>2</sup>  
BALKON: 6m<sup>2</sup>

Çift Katlı Prefabrik Evler

122m<sup>2</sup>



122 m<sup>2</sup> (108m<sup>2</sup> + 14m<sup>2</sup>) İKİ KATLI PREFABRİK KONUT PLANI

YÖNEL 2254

60m<sup>2</sup> (52 m<sup>2</sup> + 9 m<sup>2</sup> BALKON)  
ZEMİN KAT PLANI

SALON: 22m<sup>2</sup>  
MUTFAK: 15m<sup>2</sup>  
ANTRE: 9m<sup>2</sup>  
VERANDA: 7m<sup>2</sup>  
VERANDA: 2m<sup>2</sup>  
WC: 2m<sup>2</sup>



62 m<sup>2</sup> (57 m<sup>2</sup> + 5 m<sup>2</sup> VERANDA)  
1. KAT PLANI

YATAK ODASI: 17m<sup>2</sup>  
YATAK ODASI: 15m<sup>2</sup>  
YATAK ODASI: 10m<sup>2</sup>  
HOL: 6m<sup>2</sup>  
BALKON: 5m<sup>2</sup>  
BANYO WC: 5m<sup>2</sup>

Çift Katlı Prefabrik Evler

128m<sup>2</sup>



128 m<sup>2</sup> (106m<sup>2</sup> + 22m<sup>2</sup>) İKİ KATLI PREFABRİK KONUT PLANI

YÖNEL 2255

65m<sup>2</sup> (53 m<sup>2</sup> + 12 m<sup>2</sup> VERANDA)  
ZEMİN KAT PLANI

SALON: 24m<sup>2</sup>  
MUTFAK: 15m<sup>2</sup>  
ANTRE: 7m<sup>2</sup>  
BANYO: 4m<sup>2</sup>  
VERANDA: 10m<sup>2</sup>  
VERANDA: 2m<sup>2</sup>



63m<sup>2</sup> (53 m<sup>2</sup> + 10 m<sup>2</sup> BALKON)  
1. KAT PLANI

YATAK ODASI: 10m<sup>2</sup>  
YATAK ODASI: 15m<sup>2</sup>  
YATAK ODASI: 15m<sup>2</sup>  
BANYO WC: 7m<sup>2</sup>  
HOL: 3m<sup>2</sup>  
BALKON: 10m<sup>2</sup>



Çift Katlı Prefabrik Evler

131 m<sup>2</sup>



131 m<sup>2</sup> (119m<sup>2</sup> + 12m<sup>2</sup>) İKİ KATLI PREFABRİK KONUT PLANI



YÖNEL 2256

66m<sup>2</sup> (60 m<sup>2</sup> + 6 m<sup>2</sup> VERANDA)  
ZEMİN KAT PLANI

SALON: 22m<sup>2</sup>  
MUTFAK: 13m<sup>2</sup>  
YATAK ODASI: 10m<sup>2</sup>  
ANTRE: 10m<sup>2</sup>  
VERANDA: 6m<sup>2</sup>

65 m<sup>2</sup> (59 m<sup>2</sup> + 6 m<sup>2</sup> VERANDA)  
1. KAT PLANI

YATAK ODASI: 20m<sup>2</sup>  
YATAK ODASI: 11m<sup>2</sup>  
YATAK ODASI: 10m<sup>2</sup>  
HOL: 6m<sup>2</sup>  
BALKON: 6m<sup>2</sup>  
BANYO WC: 6m<sup>2</sup>

Çift Katlı Prefabrik Evler

136 m<sup>2</sup>



136 m<sup>2</sup> (120m<sup>2</sup> + 16m<sup>2</sup>) İKİ KATLI PREFABRİK KONUT PLANI



YÖNEL 2257

69m<sup>2</sup> (60 m<sup>2</sup> + 9 m<sup>2</sup> VERANDA)  
ZEMİN KAT PLANI

SALON: 28m<sup>2</sup>  
MUTFAK: 15m<sup>2</sup>  
ANTRE: 9m<sup>2</sup>  
BANYO: 4m<sup>2</sup>  
VERANDA: 7m<sup>2</sup>  
VERANDA: 2m<sup>2</sup>

67m<sup>2</sup> (60 m<sup>2</sup> + 7 m<sup>2</sup> BALKON)  
1. KAT PLANI

YATAK ODASI: 18m<sup>2</sup>  
YATAK ODASI: 13m<sup>2</sup>  
YATAK ODASI: 12m<sup>2</sup>  
BANYO WC: 7m<sup>2</sup>  
HOL: 6m<sup>2</sup>  
BALKON: 7m<sup>2</sup>

Çift Katlı Prefabrik Evler

145m<sup>2</sup>



145 m<sup>2</sup> (130m<sup>2</sup> + 15m<sup>2</sup>) İKİ KATLI PREFABRİK KONUT PLANI

YÖNEL 2258

81 m<sup>2</sup> (72 m<sup>2</sup> + 9 m<sup>2</sup> VERANDA)  
ZEMİN KAT PLANI

SALON&MUTFAK: 37m<sup>2</sup>  
YATAK ODASI: 15m<sup>2</sup>  
ANTRE: 8m<sup>2</sup>  
BANYO WC: 5m<sup>2</sup>  
VERNADA: 6m<sup>2</sup>  
VERANDA: 3m<sup>2</sup>



64m<sup>2</sup> (58 m<sup>2</sup> + 6 m<sup>2</sup> BALKON)  
1. KAT PLANI

YATAK ODASI: 20m<sup>2</sup>  
YATAK ODASI: 12m<sup>2</sup>  
HOL: 10m<sup>2</sup>  
BANYO WC: 5m<sup>2</sup>  
BANYO WC: 4m<sup>2</sup>  
BALKON: 6m<sup>2</sup>

Çift Katlı Prefabrik Evler

149m<sup>2</sup>



149 m<sup>2</sup> (116m<sup>2</sup> + 33m<sup>2</sup>) İKİ KATLI PREFABRİK KONUT PLANI

YÖNEL 2259

81m<sup>2</sup> (58 m<sup>2</sup> + 23 m<sup>2</sup> VERANDA)  
ZEMİN KAT PLANI

SALON&MUTFAK: 30m<sup>2</sup>  
YATAK ODASI: 12m<sup>2</sup>  
ANTRE: 7m<sup>2</sup>  
BANYO WC: 5m<sup>2</sup>  
VERANDA: 20m<sup>2</sup>  
VERANDA: 3m<sup>2</sup>



68m<sup>2</sup> (58 m<sup>2</sup> + 10 m<sup>2</sup> BALKON)  
1. KAT PLANI

YATAK ODASI: 15m<sup>2</sup>  
YATAK ODASI: 15m<sup>2</sup>  
YATAK ODASI: 10m<sup>2</sup>  
HOL: 8m<sup>2</sup>  
BALKON: 6m<sup>2</sup>  
BANYO WC: 6m<sup>2</sup>

Çift Katlı Prefabrik Evler

155 m<sup>2</sup>

YÖNEL 2260

78 m<sup>2</sup> (73 m<sup>2</sup> + 5 m<sup>2</sup> VERANDA)  
ZEMİN KAT PLANI

SALON: 36m<sup>2</sup>  
MUTFAK: 13m<sup>2</sup>  
ANTRE: 11m<sup>2</sup>  
BANYO WC: 4m<sup>2</sup>  
KİLER: 2m<sup>2</sup>  
VERANDA: 5m<sup>2</sup>



77m<sup>2</sup> (66 m<sup>2</sup> + 11 m<sup>2</sup> BALKON)  
1. KAT PLANI

YATAK ODASI: 20m<sup>2</sup>  
YATAK ODASI: 13m<sup>2</sup>  
YATAK ODASI: 10m<sup>2</sup>  
HOL: 8m<sup>2</sup>  
BANYO WC: 8m<sup>2</sup>  
BALKON: 6m<sup>2</sup>  
BALKON: 5m<sup>2</sup>

Çift Katlı Prefabrik Evler

165 m<sup>2</sup>

YÖNEL 2261

165 m<sup>2</sup> (136m<sup>2</sup> + 29m<sup>2</sup>) İKİ KATLI PREFABRİK KONUT PLANI

84m<sup>2</sup> (68 m<sup>2</sup> + 16 m<sup>2</sup> VERANDA)  
ZEMİN KAT PLANI

SALON: 32m<sup>2</sup>  
MUTFAK: 20m<sup>2</sup>  
ANTRE: 4m<sup>2</sup>  
BANYO WC: 5m<sup>2</sup>  
KİLER: 2m<sup>2</sup>  
VERANDA: 13m<sup>2</sup>  
VERANDA: 3m<sup>2</sup>



81m<sup>2</sup> (68 m<sup>2</sup> + 13 m<sup>2</sup> BALKON)  
1. KAT PLANI

YATAK ODASI: 20m<sup>2</sup>  
YATAK ODASI: 12m<sup>2</sup>  
YATAK ODASI: 12m<sup>2</sup>  
HOL: 10m<sup>2</sup>  
BALKON: 13m<sup>2</sup>  
BANYO WC: 7m<sup>2</sup>  
BANYO: 3m<sup>2</sup>

# Çift Katlı Prefabrik Evler

# 178m<sup>2</sup>



178 m<sup>2</sup> (146m<sup>2</sup> + 32m<sup>2</sup>) İKİ KATLI PREFABRİK KONUT PLANI

## YÖNEL 2262

100 m<sup>2</sup> ( 84 m<sup>2</sup> + 16 m<sup>2</sup> VERANDA )  
ZEMİN KAT PLANI

SALON: 25m<sup>2</sup> KİLER: 3m<sup>2</sup>  
MUTFAK: 15m<sup>2</sup> VERANDA: 7m<sup>2</sup>  
ANTRE: 8m<sup>2</sup> VERANDA: 7m<sup>2</sup>  
BANYO WC: 6m<sup>2</sup> VERANDA: 2m<sup>2</sup>



78m<sup>2</sup> (62 m<sup>2</sup> + 16 m<sup>2</sup> BALKON)  
1. KAT PLANI

YATAK ODASI: 15m<sup>2</sup> BANYO: 3m<sup>2</sup>  
YATAK ODASI: 15m<sup>2</sup> BALKON: 7m<sup>2</sup>  
YATAK ODASI: 10m<sup>2</sup> BALKON: 7m<sup>2</sup>  
HOL: 8m<sup>2</sup> BALKON: 2m<sup>2</sup>  
BANYO WC: 6m<sup>2</sup>

## Prefabrik ev kesiti teknik özellikler



# Tamamlanmış Projeler

## Çift katlı prefabrik



## Tek katlı prefabrik



## Referanslarımızdan Bazıları



**YÖNEL**  
PREFABRİK

*“Pratik Yaşam Alanları”*



## *“Pratik Yaşam Alanları”*



[www.yonelprefabrik.com](http://www.yonelprefabrik.com)

Adana Çevre Yolu Yeni Marangozlar Kavşağı (Marsan Sanayi Karşısı)

[info@yonelprefabrik.com](mailto:info@yonelprefabrik.com)

(0332) 342 16 15

